

Scheda didattica ITALIANO



ESERCIZIO 2 - Oggi correggi tu!

* Nelle seguenti frasi ci sono degli errori di ortografia e di grammatica. Cerchiali e riscrivi sotto le frasi corrette.

1 I denti sono composti dalo *smalto*, dalla *dentina* e dala *polpa*. [2 ERRORI]

.....
.....

2 Le piramide alimentare piu famosa è quella della Dieta Mediteranea. [3 ERRORI]

.....
.....

3 I denti *primari* sono conosciuti anche col nome di denti *da latte*. [1 ERRORE]

.....
.....

4 La radice del dente è piantata nel osso mascellare e lo tiene in posizione. [2 ERRORI]

.....
.....

5 Se avremmo una carie che ci fà male, il dentista c'è la potrebbe curare. [3 ERRORI]

.....
.....

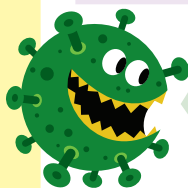
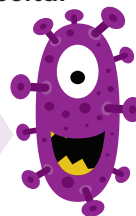
.....

ESERCIZIO 3 - Ciao ragazzi, mi presento...

* Inventa un nome per ciascuno dei batteri e spiega le motivazioni della tua scelta.

Ciao, io sono Mi chiamo così perché

.....

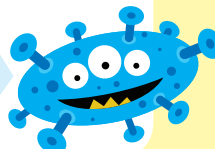


Ciao, io sono Mi chiamo così perché

.....

Ciao, io sono Mi chiamo così perché

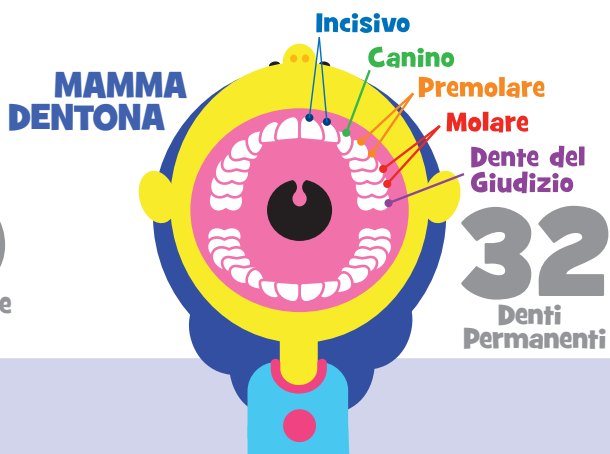
.....



Nell'arco della nostra vita abbiamo due serie di denti: la prima è detta **primaria** o **decidua** ed è formata da 20 denti, come puoi vedere dalla bocca di Dentina. Intorno ai 6 anni questi denti cominciano a cadere per lasciare il posto alla seconda e definitiva serie di denti, detta **permanente**, come puoi vedere nella bocca di mamma Dentona che ha ben 32 denti.

ESERCIZIO I - Colora i denti di mamma Dentona!

* Scegli 5 colori diversi per ciascuna tipologia di dente della sua bocca.



Scheda didattica SCIENZE



Come hai visto dalla bocca di mamma Dentona e come hai imparato in classe, i denti permanenti sono diversi per forma, dimensioni e funzioni.

ESERCIZIO 2 - Ogni dente ha i suoi compiti

* Completa la tabella, scrivendo a cosa serve ciascuna tipologia di denti.

| | |
|---------------------------|-------|
| INCISIVI | |
| CANINI | |
| PREMOLARI | |
| MOLARI | |
| DENTI DEL GIUDIZIO | |

ESERCIZIO 3 - Quanti batteri!

* Risolvi le seguenti operazioni.

$6 - 2 = \dots\dots\dots$

8 x

$8 \times 3 = \dots\dots\dots$

81 :

$81 : 9 = \dots\dots\dots$

198 +

$198 + 13 = \dots\dots\dots$

364 :

$364 : 4 = \dots\dots\dots$

67 x

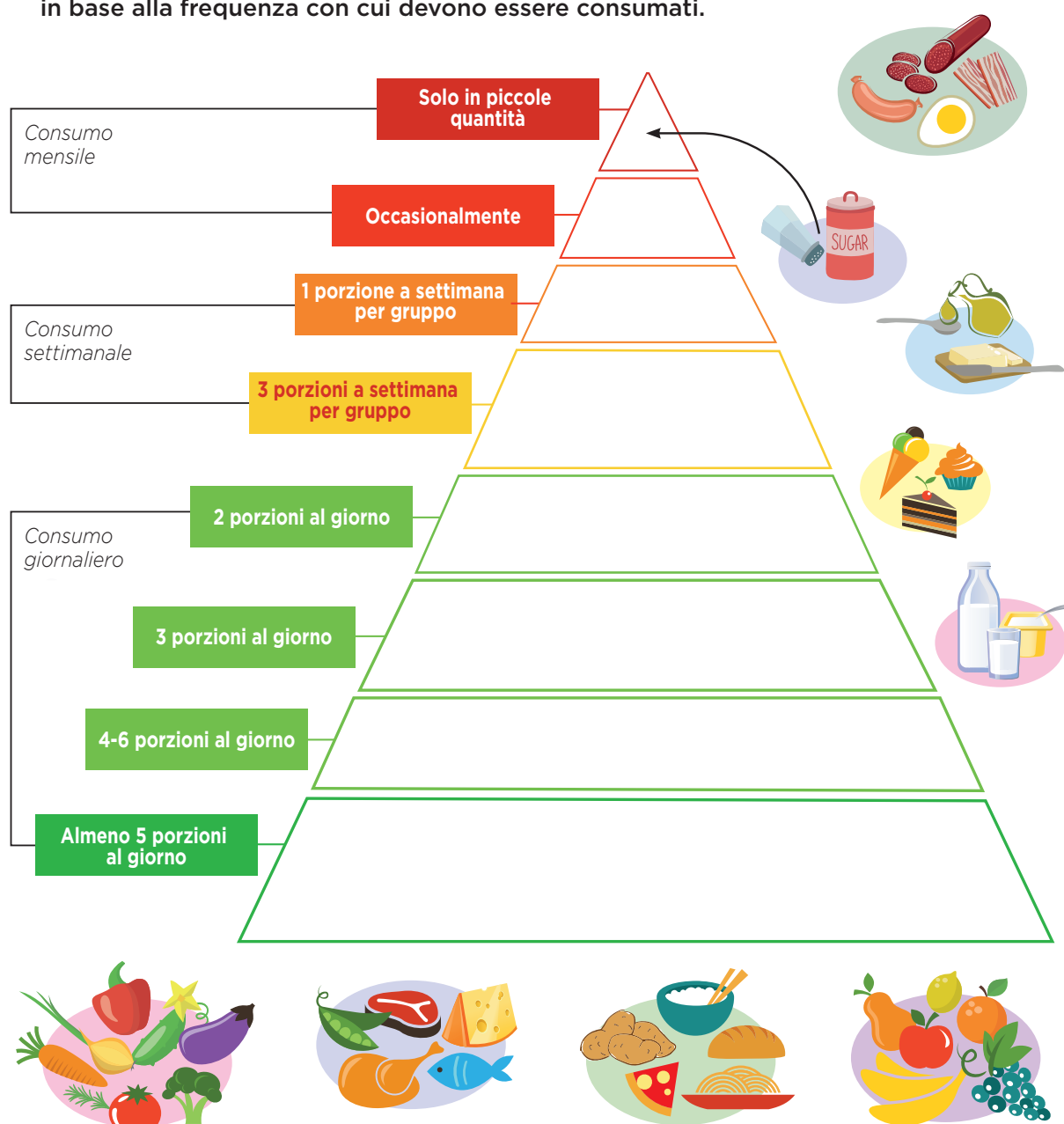
$67 \times 7 = \dots\dots\dots$

EDUCAZIONE ALIMENTARE

Per avere una bocca sana è importante seguire una corretta alimentazione. La piramide alimentare è come una casa a più piani, in cui i cibi al piano terra sono quelli che devono essere consumati più spesso rispetto a quelli che si trovano all'ultimo piano.

ESERCIZIO I - Un po' di tutto, ma con criterio!

* Collega ogni gruppo di cibo alla giusta posizione della piramide alimentare, in base alla frequenza con cui devono essere consumati.



Scheda didattica **EDUCAZIONE ALIMENTARE**

ESERCIZIO 2 - L'acqua

* Rispondi alle domande.

- Quanti bicchieri d'acqua bisogna bere tutti i giorni?
- E tu quanta acqua bevi?



.....

ESERCIZIO 3 - Classifichiamo gli alimenti che mangiamo

* Associa i cibi che hai inserito nella piramide alimentare dell'esercizio 1 ai principi nutritivi riportati sotto.

| PRINCIPI NUTRITIVI | CIBI |
|---------------------------|-------------------------|
| CARBOIDRATI | |
| PROTEINE | |
| GRASSI | |
| VITAMINE | |
| FIBRE | |

EDUCAZIONE ALLA SALUTE

ESERCIZIO I - Ora tocca a te!

* È arrivato il momento di verificare insieme quello che hai imparato sulla salute e sull'igiene quotidiana dei denti e della bocca.

Pensaci bene e segna con una crocetta la risposta giusta.

1 Qual è la parte più dura del nostro corpo?

- A Lo smalto dei denti perché è lucido e protegge i nostri denti
- B Le ossa, ne abbiamo più di 200
- C Il cuore che lavora sodo ogni giorno
- D Le unghie perché proteggono le nostre dita

2 Abbiamo bisogno di denti sani per:

- A Parlare
- B Sorridere
- C Masticare
- D Tutte e tre le azioni

3 Come si chiamano i diversi denti che abbiamo nella nostra bocca?

- A Grandi e piccoli
- B Utili e inutili
- C Incisivi, canini, premolari e molari
- D Masticosi, taglienti, tritanti e grandi

4 Qual è il modo corretto di lavare i denti?

- A Avanti e indietro molto velocemente
- B Gentilmente con movimenti circolari per 2 minuti
- C Molto energicamente con movimenti circolari per 2 minuti
- D Gentilmente con movimenti circolari per 1 minuto

5 Quanto dentifricio al fluoro si dovrebbe usare?

- A In quantità pari ad una lenticchia
- B In quantità pari ad una ciliegia
- C Abbastanza da coprire tutto lo spazzolino
- D Non occorre affatto

6 Con quale frequenza occorre cambiare lo spazzolino?

- A Mai
- B Ogni anno
- C Ogni 2 giorni
- D Ogni 3 mesi o quando si deteriorano le setole

7 Troppo zucchero fa male al corpo e alla bocca.

- A Vero
- B Falso



Scheda didattica **EDUCAZIONE ALLA SALUTE**

8 Quali di questi snack rappresentano una scelta sana?

- A** Frutta
- B** Ciambella
- C** Merendina
- D** Gelato

9 Occorre andare dal dentista regolarmente. Il dentista ti aiuterà a:

- A** Avere denti e sorrisi sani
- B** Proteggere la vista
- C** Proteggere i piedi
- D** Avere capelli in ordine

10 Cosa succede se non ci prendiamo cura dei nostri denti?

- A** Nulla. Nessun problema
- B** Ogni volta che cade un dente, ne esce fuori un altro
- C** Vengono le carie ai nostri denti
- D** Usciamo a comprarne di nuovi



Fonte: The Big Toothie quiz- FDI Progetto scuola Mouth Heroes

Risposte:
1 A - 2 D - 3 C - 4 B - 5 A - 6 D - 7 A - 8 A - 9 A - 10 C

ESERCIZIO 2 - I gemelli

* Uno solo dei topini qui sotto è la copia esatta del Super-Dentista. Trovalo!

